

# TOITURE VEGETALISEE

(Exemple de sujet d'étude)



## LES DIFFERENTS TYPES

- Végétalisation intensive (de 30 à 100 cm)
- Végétalisation semi-intensive (de 15 à 40 cm)
- végétalisation extensive (de 5 à 25 cm)

### Terrasse - jardin

Exemple Gazon

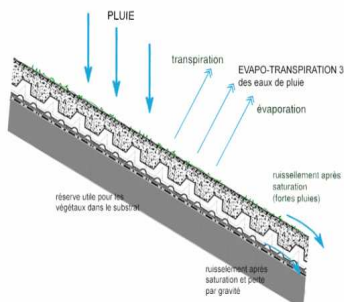
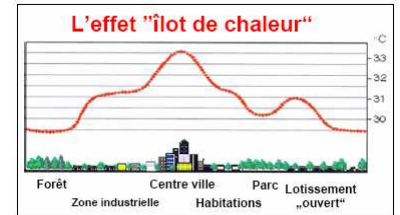
- Epaisseur : 30 à 40 cm
- Charge : 500 à 800 Kg/m<sup>2</sup>
- Entretien : 15 à 20 tontes/an
- Irrigation indispensable



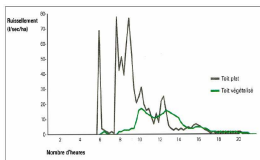
### Végétalisation extensive

Exemple Sedum

- Epaisseur : 6 à 8 cm
- Charge : 60 à 100 Kg/m<sup>2</sup>
- Entretien : 2 contrôles/an
- Pas d'irrigation (sauf régions méridionales)

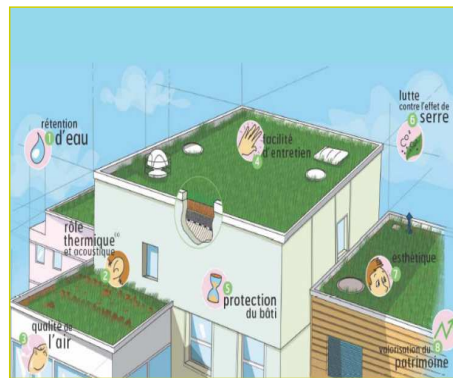


50 % de la totalité des eaux de pluie restent sur un toit végétalisé



Ruissellement sur un toit plat conventionnel et un toit végétalisé extensif sur une période de 22 heures

## LES ATOUTS



## LES ENJEUX

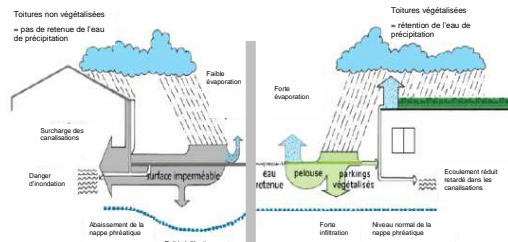
**A grande échelle :** Réchauffement climatique  
Enjeux environnementaux :

- Énergie
- Matières premières
- Transport
- Biodiversité

**A l'échelle des villes :** densification, minéralisation  
Imperméabilisation  
Augmentation des températures

**Dans les zones rurales :** impact visuel dans le paysage

## COMPARAISONS

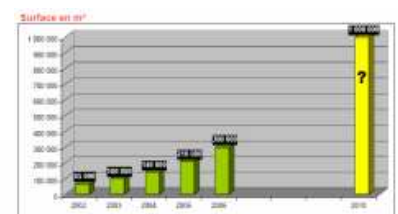


L'imperméabilisation est la première conséquence de l'urbanisation sur le territoire urbain

## LES INCONVENIENTS

- Coût de mise en oeuvre
- Durabilité de la membrane d'étanchéité
- Composition de la membrane
- L'inclinaison du toit

## LES OBJECTIFS DE TOITURES VEGETALISEES



Détails sur la formation sur le site :